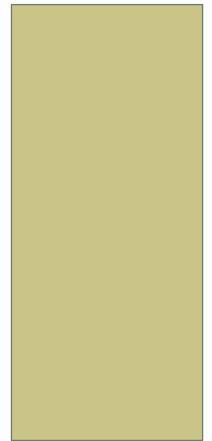


**ANEXO No.1**

**ENCUESTA PARA  
PADRES DE PERSONAS  
CON AUTISMO**

COLOMBIA-2014



# GENERALIDADES

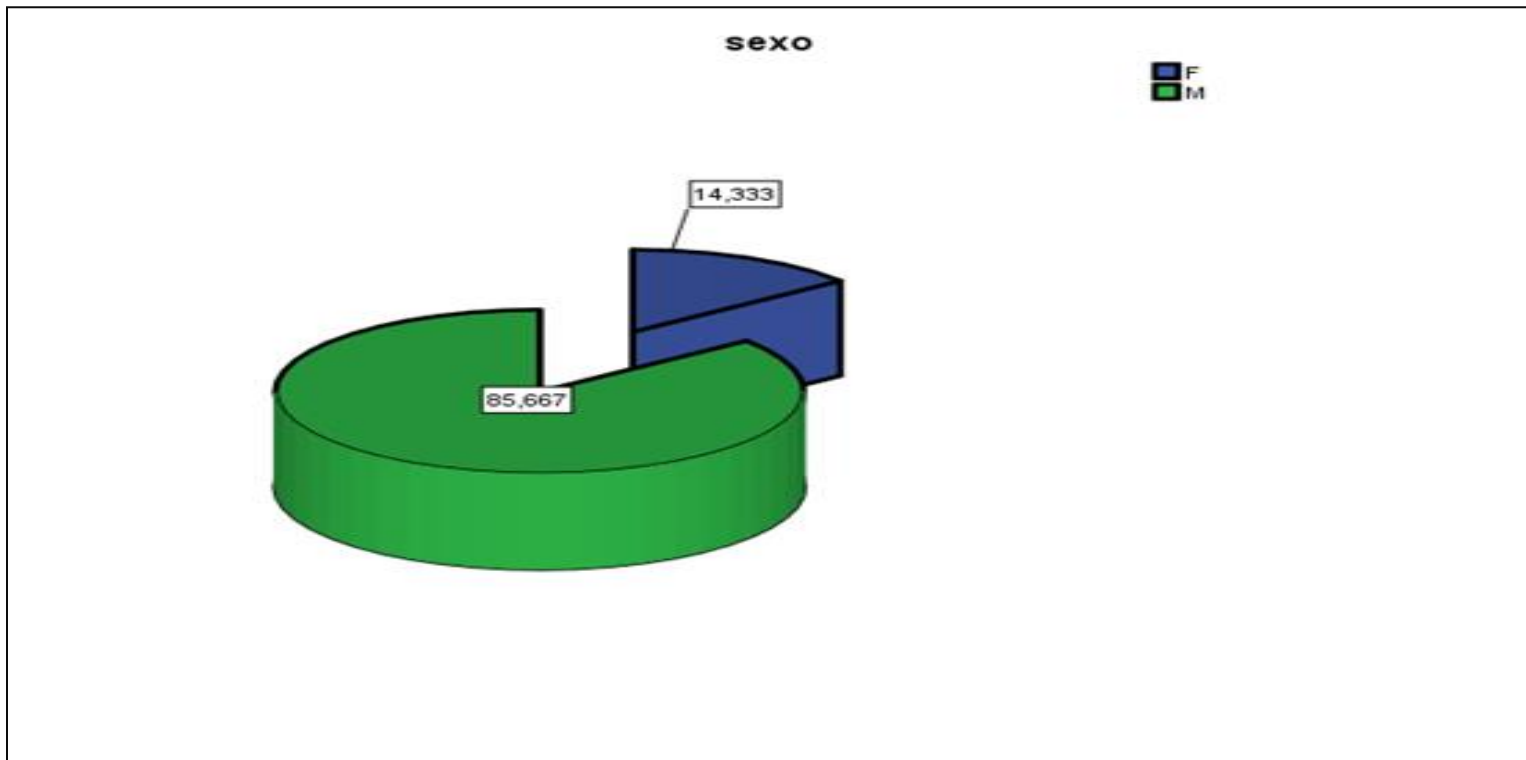
- **Cantidad: 300.**
- **Modalidad: mixta (virtual-presencial).**
- **Pregunta abierta- cerrada.**
- **68 preguntas.**
- **Diseñada por padres de personas con TEA.**
- **Fase análisis Descriptivo- frecuencias**
- **Programa SPSS**

# DATOS DEMOGRÁFICOS

CATEGORÍA 1

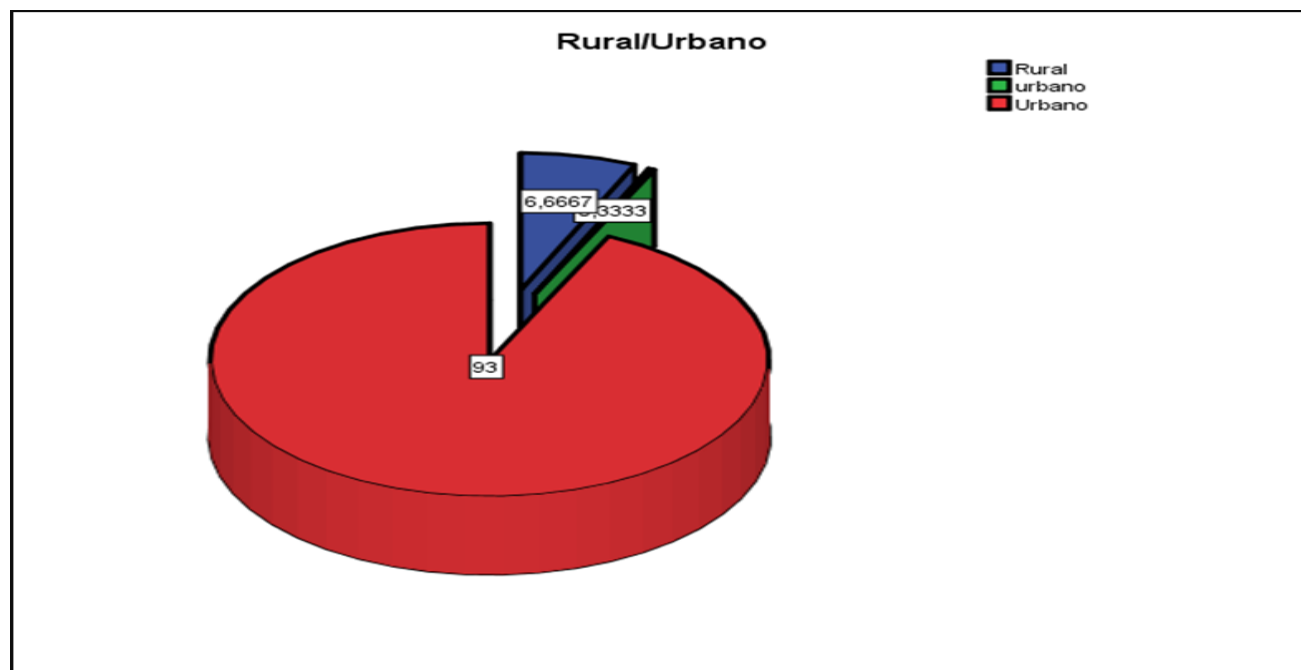
## Sexo

		Frecuencia	Porcentaje	Porcentaje válido	Porcentaje acumulado
Válidos	F	43	14,3	14,3	14,3
	M	257	85,7	85,7	100,0
	Total	300	100,0	100,0	



### Rural/Urbano

		Frecuencia	Porcentaje	Porcentaje válido	Porcentaje acumulado
Válidos	Rural	20	6,7	6,7	6,7
	urbano	1	,3	,3	7,0
	Urbano	279	93,0	93,0	100,0
	Total	300	100,0	100,0	

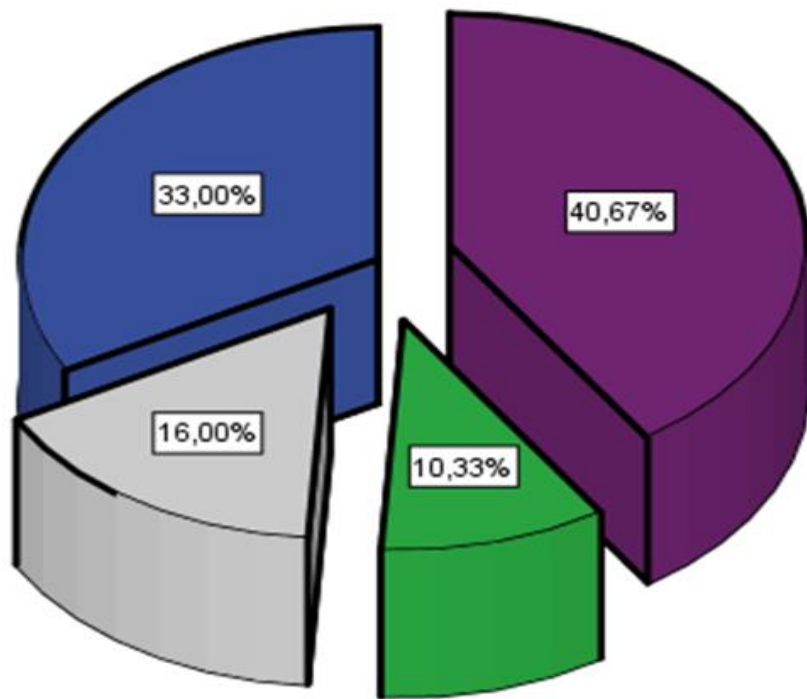


Municipio/Ciudad

		Frecuencia	Porcentaje	Porcentaje válido	Porcentaje acumulado
Válidos	Amagá	1	,3	,3	,3
	Barranquilla	1	,3	,3	,7
	Bello	7	2,3	2,3	3,0
	Bogotá	122	40,7	40,7	43,7
	Bucaramanga	10	3,3	3,3	47,0
	Buenaventura	1	,3	,3	47,3
	Cali	7	2,3	2,3	49,7
	Cartagena	31	10,3	10,3	60,0
	Cordialidad	1	,3	,3	60,3
	Cúcuta	6	2,0	2,0	62,3
	Envigado	8	2,7	2,7	65,0
	Floridablanca	3	1,0	1,0	66,0
	funza	1	,3	,3	66,3
	Funza	2	,7	,7	67,0
	Fusagasugá	1	,3	,3	67,3
	Girardot	1	,3	,3	67,7
	Girón	2	,7	,7	68,3
	Guadalajara	1	,3	,3	68,7
	Ibagué	1	,3	,3	69,0
	Itagüí	2	,7	,7	69,7
	La Estrella	1	,3	,3	70,0
	La Plata	1	,3	,3	70,3
	Los Patios	1	,3	,3	70,7
	Magangue	1	,3	,3	71,0
	Manizales	1	,3	,3	71,3
	Medellín	48	16,0	16,0	87,3
	Montería	2	,7	,7	88,0
	N/R	8	2,7	2,7	90,7
	Neiva	1	,3	,3	91,0
	Paez	1	,3	,3	91,3
	Pereira	2	,7	,7	92,0
	Piedecuesta	1	,3	,3	92,3
	Popayán	3	1,0	1,0	93,3
	Puerto Berrio	1	,3	,3	93,7
	Quibdó	1	,3	,3	94,0
	Remedios	1	,3	,3	94,3
	Rionegro	1	,3	,3	94,7
	Santa Marta	1	,3	,3	95,0
	Soledad	4	1,3	1,3	96,3
	Tenjo	1	,3	,3	96,7
	Tulua	1	,3	,3	97,0
	Tunja	2	,7	,7	97,7
	Turbaco	3	1,0	1,0	98,7
	Turbo	1	,3	,3	99,0
	Villavicencio	1	,3	,3	99,3
	Zipaquirá	2	,7	,7	100,0
	Total	300	100,0	100,0	

### Municipio/Ciudad

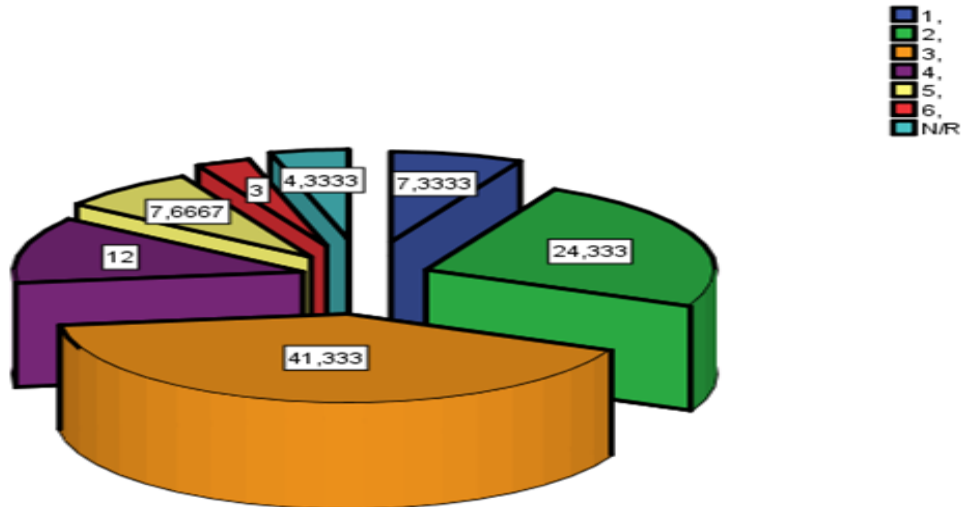
- Bogotá
- Cartagena
- Medellín
- Otros



### Estrato Socioeconómico

		Frecuencia	Porcentaje	Porcentaje válido	Porcentaje acumulado
Válidos	1	22	7,3	7,3	7,3
	2	73	24,3	24,3	31,7
	3	124	41,3	41,3	73,0
	4	36	12,0	12,0	85,0
	5	23	7,7	7,7	92,7
	6	9	3,0	3,0	95,7
	N/R	13	4,3	4,3	100,0
	Total	300	100,0	100,0	

### Estrato Socioeconómico





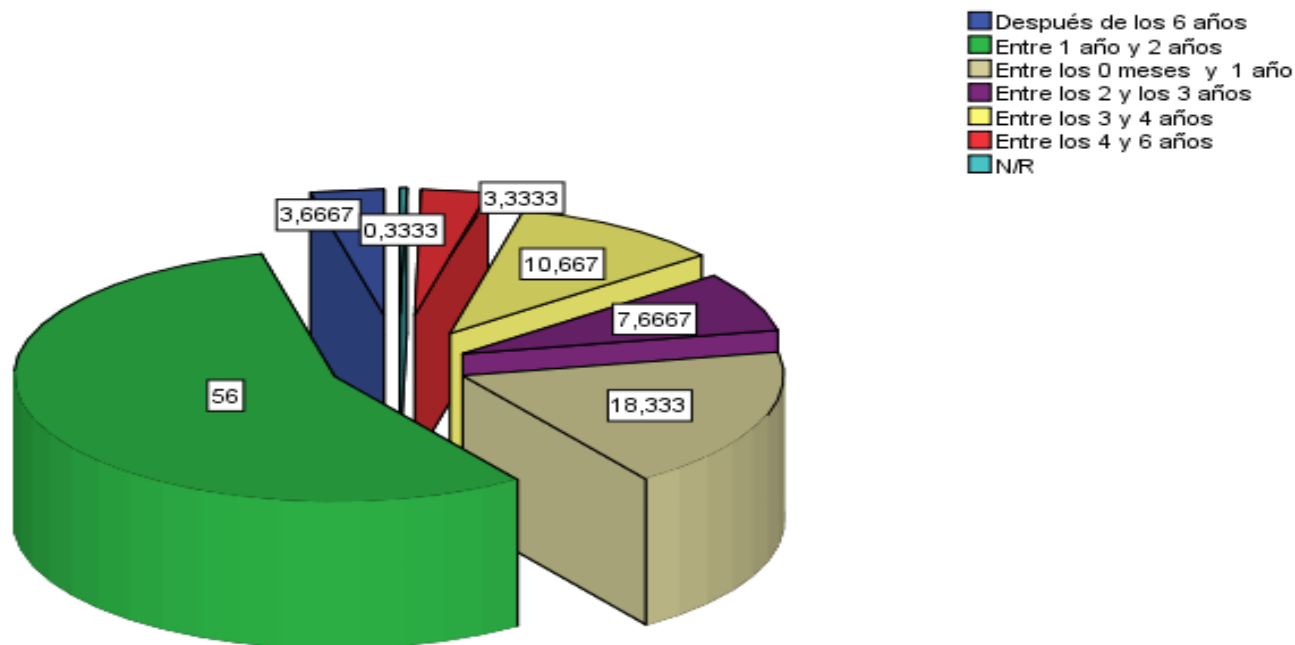
# DIAGNÓSTICO

CATEGORÍA 2

**¿A que edad de su hijo (a) se sintió alarmado porque algo pasaba con su desarrollo?**

		Frecuencia	Porcentaje	Porcentaje válido	Porcentaje acumulado
Válidos	Después de los 6 años	11	3,7	3,7	3,7
	Entre 1 año y 2 años	168	56,0	56,0	59,7
	Entre los 0 meses y 1 año	55	18,3	18,3	78,0
	Entre los 2 y los 3 años	23	7,7	7,7	85,7
	Entre los 3 y 4 años	32	10,7	10,7	96,3
	Entre los 4 y 6 años	10	3,3	3,3	99,7
	N/R	1	,3	,3	100,0
	Total	300	100,0	100,0	

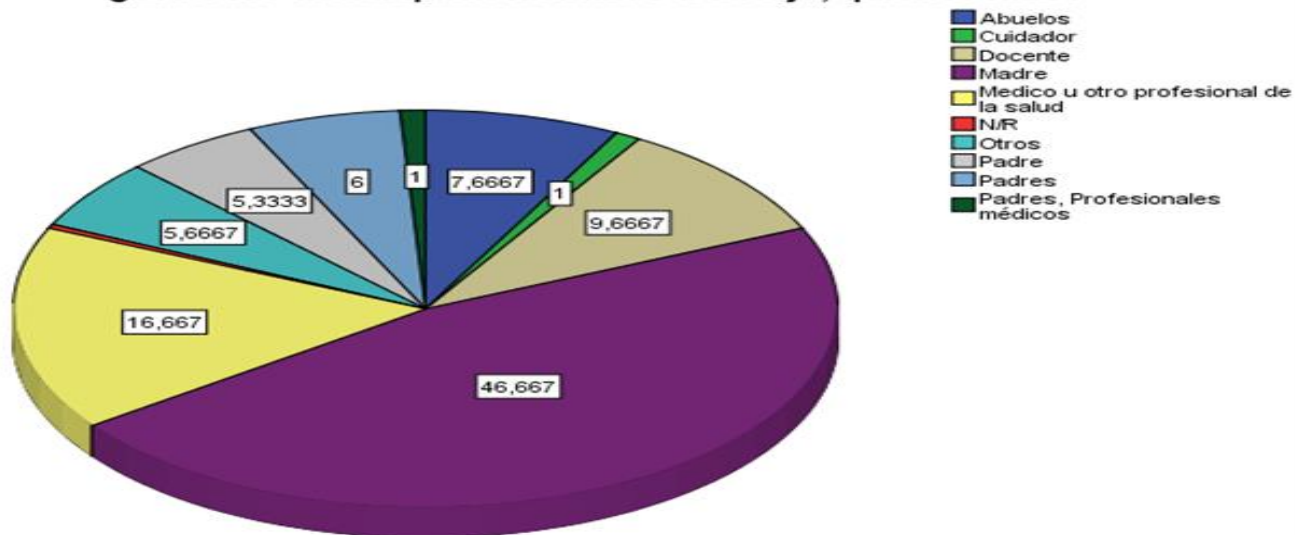
**¿A que edad de su hijo (a) usted notó se sintió alarmado que algo paso con su desarrollo? En meses**



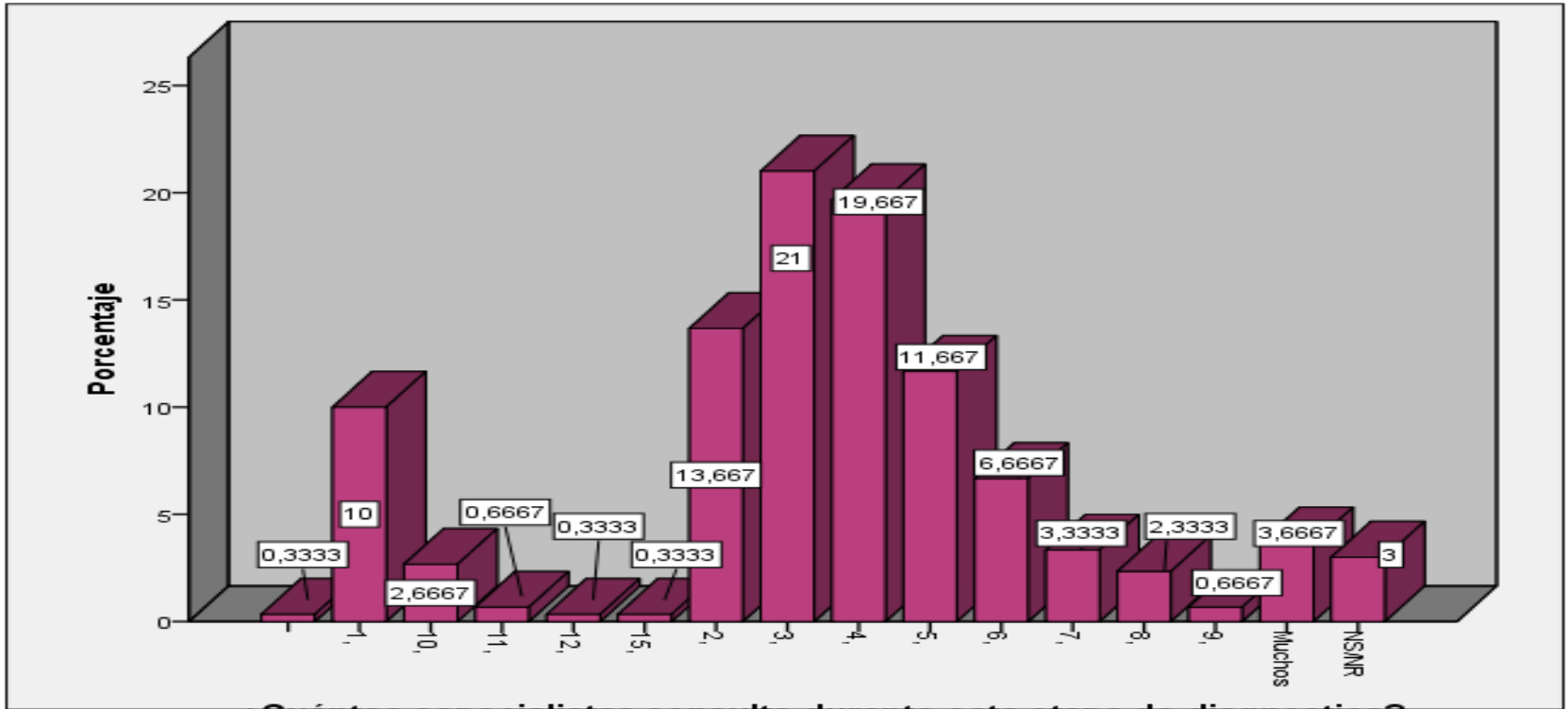
¿Si no fue usted quien identifico a su hijo, quien lo hizo?

		Frecuencia	Porcentaje	válido	acumulado
Válidos	Abuelos	23	7,7	7,7	7,7
	Cuidador	3	1,0	1,0	8,7
	Docente	29	9,7	9,7	18,3
	Madre	140	46,7	46,7	65,0
	Medico u otro profesional de la salud	50	16,7	16,7	81,7
	N/R	1	,3	,3	82,0
	Otros	17	5,7	5,7	87,7
	Padre	16	5,3	5,3	93,0
	Padres	18	6,0	6,0	99,0
	Padres, Profesionales	3	1,0	1,0	100,0
	Total	300	100,0	100,0	

¿Si no fue usted quien identifico a su hijo, quien lo hizo?



## ¿Cuántos especialistas consulto durante esta etapa de diagnostico?



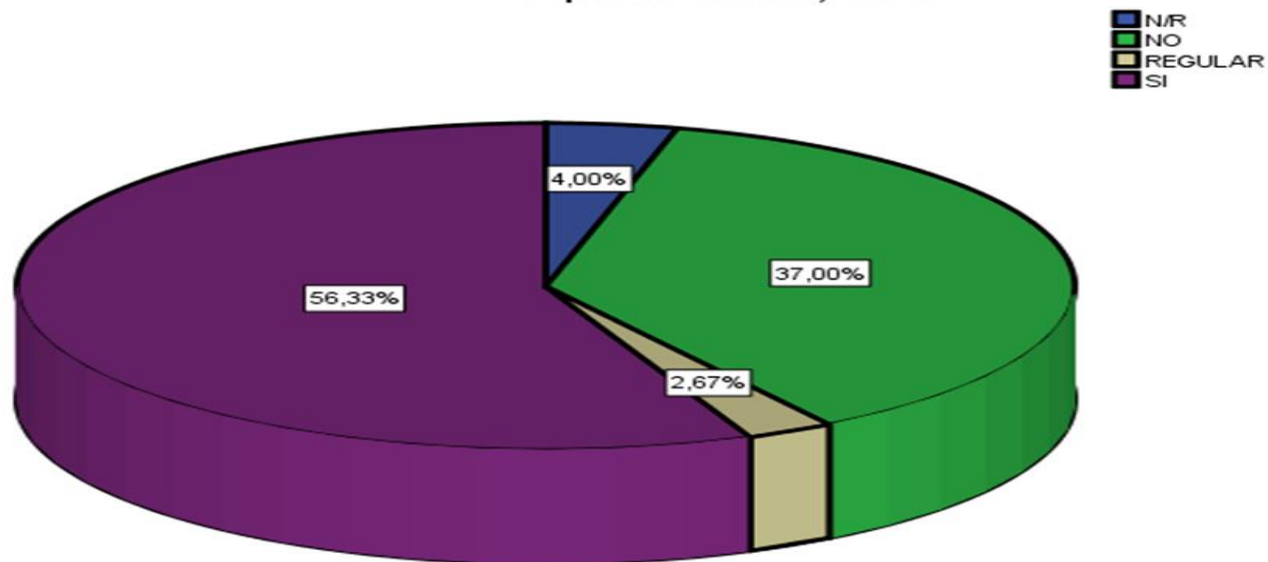
## ¿Cuántos especialistas consulto durante esta etapa de diagnostico?

	Frecuencia	Porcentaje	Porcentaje válido	Porcentaje acumulado
Válidos				
1,	1	,3	,3	,3
10,	30	10,0	10,0	10,3
11,	2	,7	,7	13,0
12,	1	,3	,3	14,0
15,	1	,3	,3	14,3
2,	41	13,7	13,7	28,0
3,	63	21,0	21,0	49,0
4,	59	19,7	19,7	68,7
5,	35	11,7	11,7	80,3
6,	20	6,7	6,7	87,0
7,	10	3,3	3,3	90,3
8,	7	2,3	2,3	92,7
9,	2	,7	,7	93,3
Muchos	11	3,7	3,7	97,0
NS/NR	9	3,0	3,0	100,0
Total	300	100,0	100,0	

¿Los medicos que usted visito tenian conocimiento sobre los trastornos del espectro autista, TEA?

		Frecuencia	Porcentaje	Porcentaje válido	Porcentaje acumulado
Válidos	N/R	12	4,0	4,0	4,0
	NO	111	37,0	37,0	41,0
	REGULAR	8	2,7	2,7	43,7
	SI	169	56,3	56,3	100,0
	Total	300	100,0	100,0	

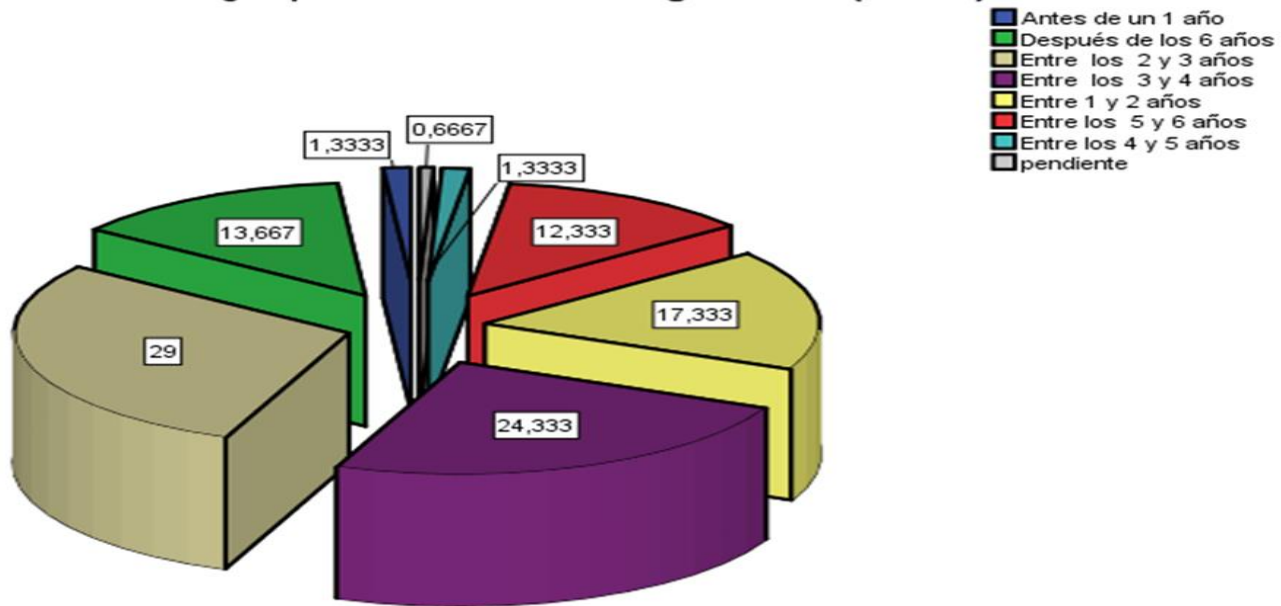
¿Los medicos que usted visito tenian conocimiento sobre los trastornos del espectro autista, TEA?



¿A que edad realizó el diagnostico? (meses)

		Frecuencia	Porcentaje	Porcentaje válido	Porcentaje acumulado
Válidos	Antes de un 1 año	4	1,3	1,3	1,3
	Después de los 6 años	41	13,7	13,7	15,0
	Entre los 2 y 3 años	87	29,0	29,0	44,0
	Entre los 3 y 4 años	73	24,3	24,3	68,3
	Entre 1 y 2 años	52	17,3	17,3	85,7
	Entre los 5 y 6 años	37	12,3	12,3	98,0
	Entre los 4 y 5 años	4	1,3	1,3	99,3
	pendiente	2	,7	,7	100,0
	Total	300	100,0	100,0	

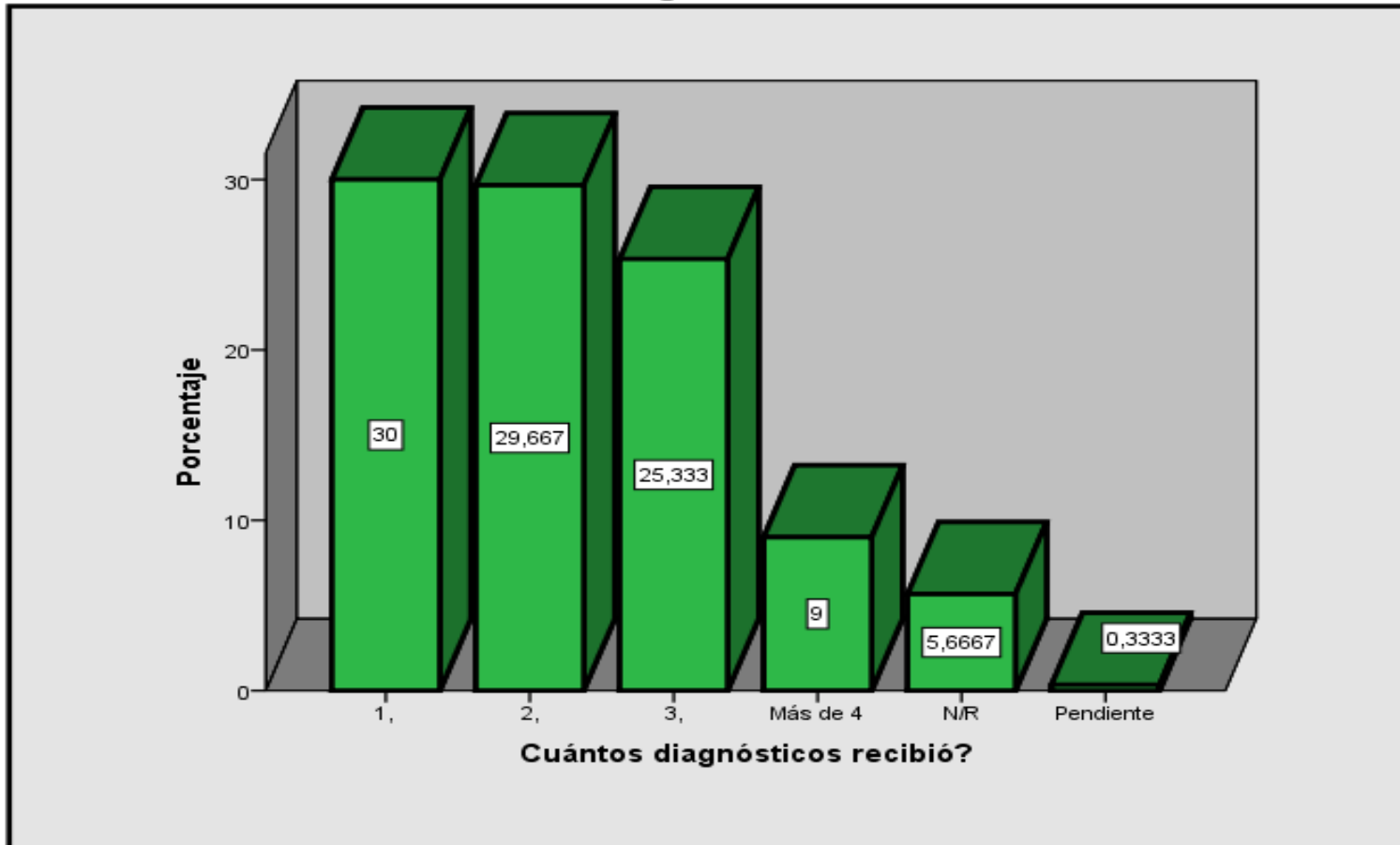
¿A que edad realizó el diagnostico? (meses)



### Cuántos diagnósticos recibió?

		Frecuencia	Porcentaje	Porcentaje válido	Porcentaje acumulado
Válidos	1,	90	30,0	30,0	30,0
	2,	89	29,7	29,7	59,7
	3,	76	25,3	25,3	85,0
	Más de 4	27	9,0	9,0	94,0
	N/R	17	5,7	5,7	99,7
	Pendiente	1	,3	,3	100,0
	Total	300	100,0	100,0	

### Cuántos diagnósticos recibió?

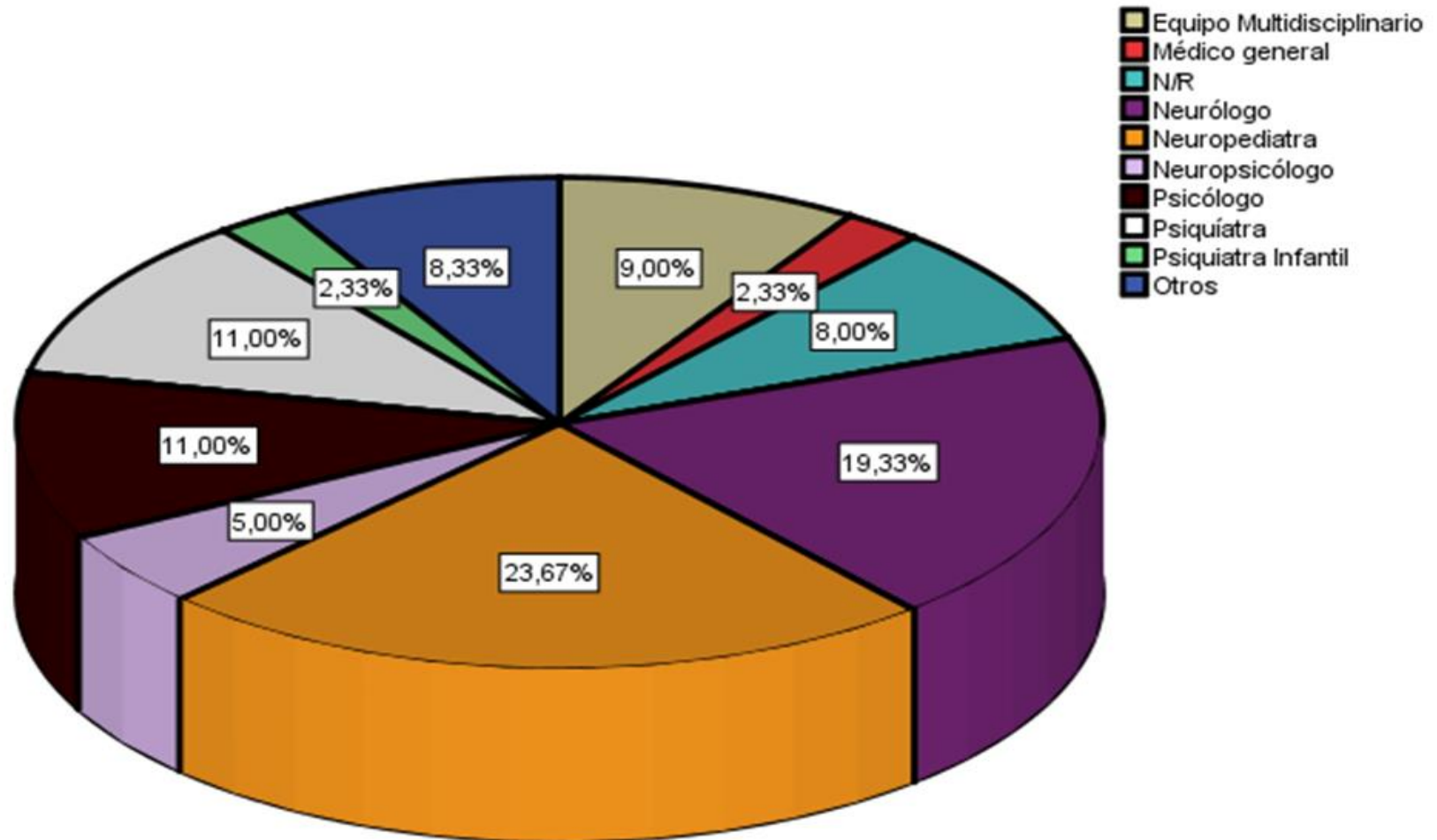


¿Qué profesional hizo el diagnóstico?

		Frecuencia	Porcentaje	Porcentaje válido	Porcentaje acumulado
Válidos	Educadora Especial	1	,3	,3	,3
	Educadora especial, psicólogo	1	,3	,3	,7
	Equipo Multidisciplinario	27	9,0	9,0	9,7
	Fisiatra	3	1,0	1,0	10,7
	Genetista	1	,3	,3	11,0
	Médico general	7	2,3	2,3	13,3
	N/R	24	8,0	8,0	21,3
	Neurólogo	58	19,3	19,3	40,7
	Neurólogo, psicólogo	1	,3	,3	41,0
	Neurólogo, psiquiatra	2	,7	,7	41,7
	Neuropediatra	71	23,7	23,7	65,3
	Neuropsicólogo	15	5,0	5,0	70,3
	Otorrino	1	,3	,3	70,7
	Pediatra	5	1,7	1,7	72,3
	pendiente	2	,7	,7	73,0
	Psicólogo	33	11,0	11,0	84,0
	Psicólogo, neuropediatra	1	,3	,3	84,3
	psicologos, terapeuta del lenguaje	1	,3	,3	84,7
	Psiquiatra	33	11,0	11,0	95,7
	Psiquiatra infantil	2	,7	,7	96,3
	Psiquiatra Infantil	7	2,3	2,3	98,7
	Terapeuta de Lenguaje	1	,3	,3	99,0
	Terapeuta especializada en ABA	2	,7	,7	99,7
	Terapia ocupacional	1	,3	,3	100,0
Total	300	100,0	100,0		



## ¿Qué profesional hizo el diagnóstico?



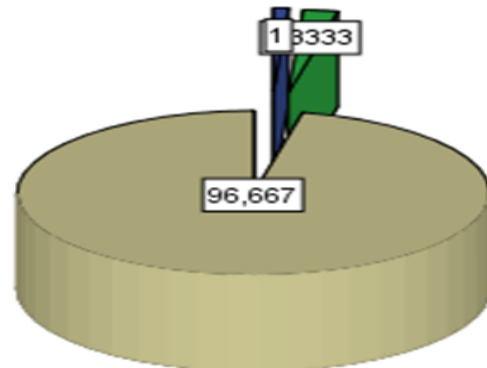
# SERVICIOS DE ATENCIÓN

CATEGORÍA 3

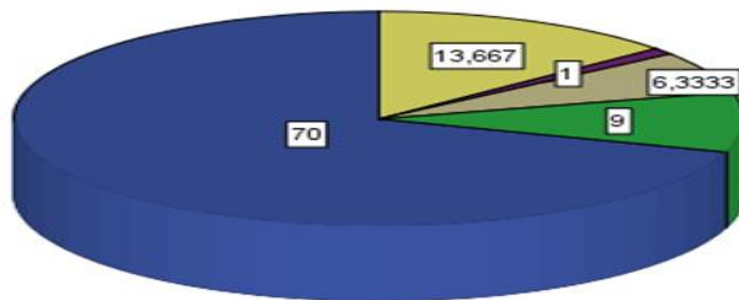
**¿Esta afiliado su hijo a un sistema de salud? ¿Si, no y porque?**

		Frecuencia	Porcentaje	Porcentaje válido	Porcentaje acumulado
Válidos	N/R	3	1,0	1,0	1,0
	NO	7	2,3	2,3	3,3
	SI	290	96,7	96,7	100,0
	Total	300	100,0	100,0	

**¿Esta afiliado su hijo a un sistema de salud? ¿Si, no y porque?**



**Regimen: Subsidiado, Contributivo, Especial o Vinculado**

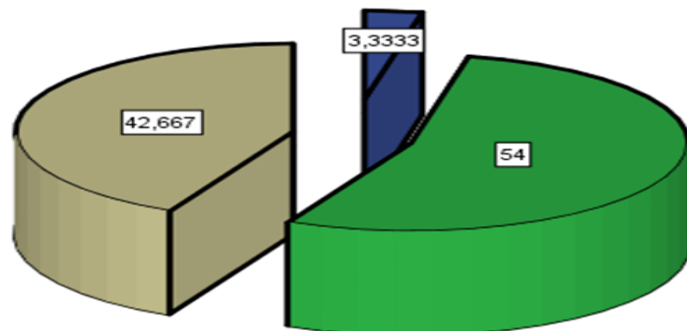


**Regimen: Subsidiado, Contributivo, Especial o Vinculado**

		Frecuencia	Porcentaje	Porcentaje válido	Porcentaje acumulado
Válidos	Contributivo	210	70,0	70,0	70,0
	Especial	27	9,0	9,0	79,0
	N/R	19	6,3	6,3	85,3
	Otro	3	1,0	1,0	86,3
	Subsidiado	41	13,7	13,7	100,0
	Total	300	100,0	100,0	

¿Le formularon medicamentos? Si, no, ¿Cuales?

■ N/R  
■ NO  
■ SI

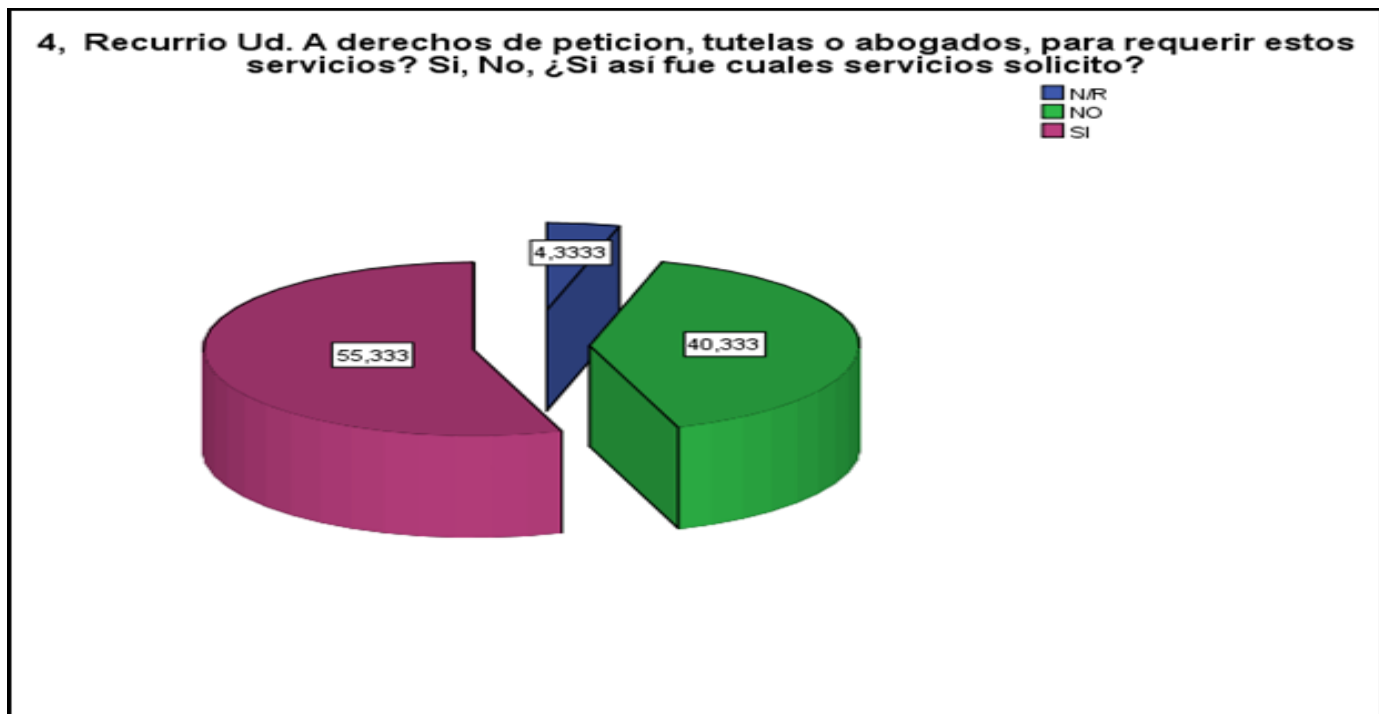


¿Le formularon medicamentos? Si, no, ¿Cuales?

		Frecuencia	Porcentaje	Porcentaje válido	Porcentaje acumulado
Válidos	N/R	10	3,3	3,3	3,3
	NO	162	54,0	54,0	57,3
	SI	128	42,7	42,7	100,0
Total		300	100,0	100,0	

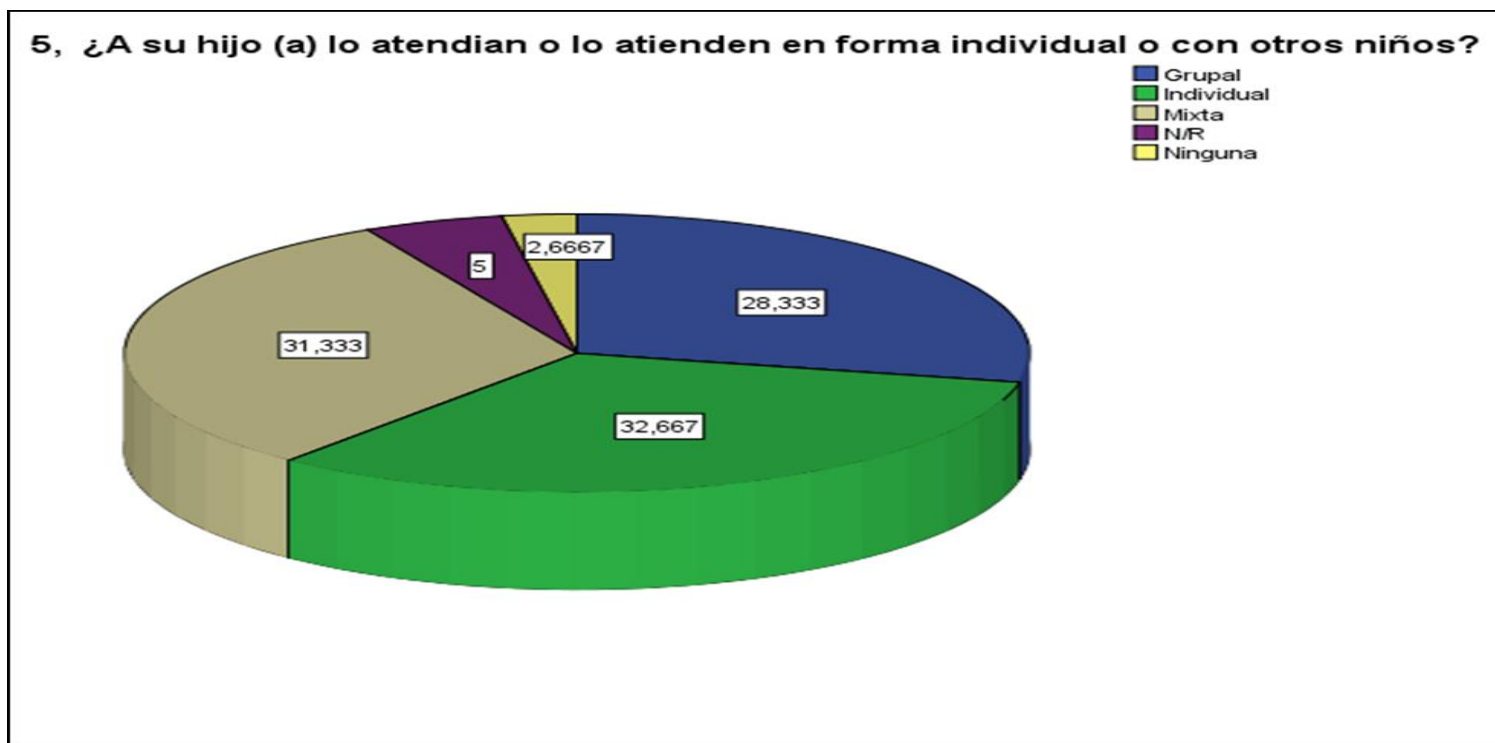
**4, Recurrio Ud. A derechos de peticion, tutelas o abogados, para requerir estos servicios? Si, No, ¿Si así fue cuales servicios solicito?**

		Frecuencia	Porcentaje	Porcentaje válido	Porcentaje acumulado
Válidos	N/R	13	4,3	4,3	4,3
	NO	121	40,3	40,3	44,7
	SI	166	55,3	55,3	100,0
	Total	300	100,0	100,0	



5, ¿A su hijo (a) lo atendian o lo atienden en forma individual o con otros niños?

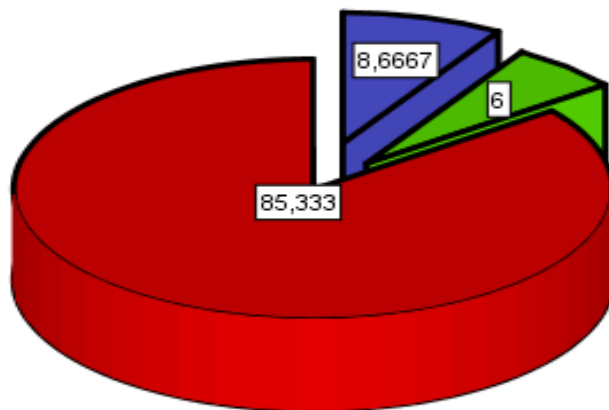
		Frecuencia	Porcentaje	Porcentaje válido	Porcentaje acumulado
Válidos	Grupal	85	28,3	28,3	28,3
	Individual	98	32,7	32,7	61,0
	Mixta	94	31,3	31,3	92,3
	N/R	15	5,0	5,0	97,3
	Ninguna	8	2,7	2,7	100,0
	Total	300	100,0	100,0	



9, ¿ConSidera necesario que los servicios terapeuticos que recibe su hijo(a) deben individualizados e integrales?

		Frecuencia	Porcentaje	Porcentaje válido	Porcentaje acumulado
Válidos	N/R	26	8,7	8,7	8,7
	NO	18	6,0	6,0	14,7
	SI	256	85,3	85,3	100,0
	Total	300	100,0	100,0	

9, ¿ConSidera necesario que los servicios terapeuticos que recibe su hijo(a) sean individualizados e integrales? SI, NO



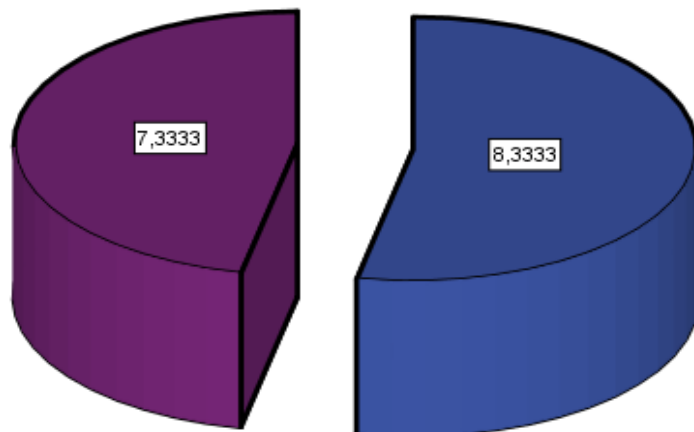


¿SI su hijo(a) es mayor de edad lo cubre aún su EPS? SI, NO, N/A

		Frecuencia	Porcentaje	Porcentaje válido	Porcentaje acumulado
Válidos	N/A	239	79,7	79,7	79,7
	N/R	14	4,7	4,7	84,3
	NO	25	8,3	8,3	92,7
	SI	22	7,3	7,3	100,0
	Total	300	100,0	100,0	

¿SI su hijo(a) es mayor de edad lo cubre a un su EPS? SI, NO, N/A

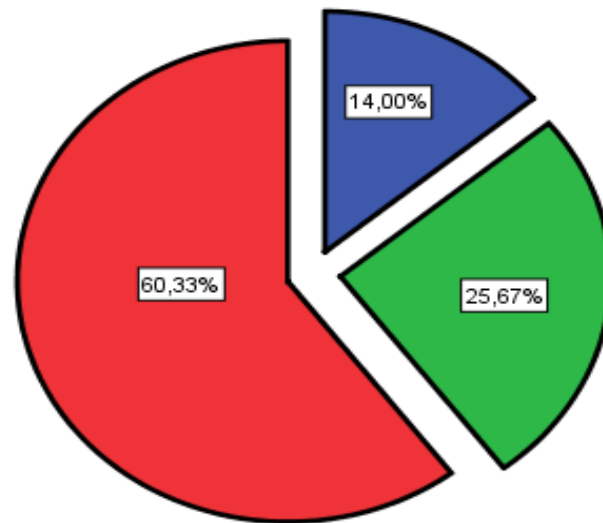
■ NO  
■ SI



¿ConSidera una barrera para el acceso al servicio de salud, la NO disponibilidad de un servicio de trasporte o ruta adecuada para enviar a su hijo(a) a terapias? SI, NO.

		Frecuencia	Porcentaje	Porcentaje válido	Porcentaje acumulado
Válidos	N/R	42	14,0	14,0	14,0
	NO	77	25,7	25,7	39,7
	SI	181	60,3	60,3	100,0
	Total	300	100,0	100,0	

¿ConSidera como barrera para el acceso al servicio de salud la NO disponibilidad de un servicio de trasporte o ruta adecuada para enviar a su hijo (a) a terapias? SI, NO.



68. Usted como padre recibe apoyo psicoterapéutico y orientaciones en pautas de crianza por parte de los servicios de SALUD?

		Frecuencia	Porcentaje	Porcentaje válido	Porcentaje acumulado
Válidos	ALGUNAS VECES	66	22,0	22,0	22,0
	N/R	109	36,3	36,3	58,3
	NUNCA	125	41,7	41,7	100,0
	Total	300	100,0	100,0	

68. Usted como padre recibe apoyo psicoterapéutico y orientaciones en pautas de crianza por parte de los servicios de SALUD? De manera frecuente; NUNCA; ALGUNAS VECES

